

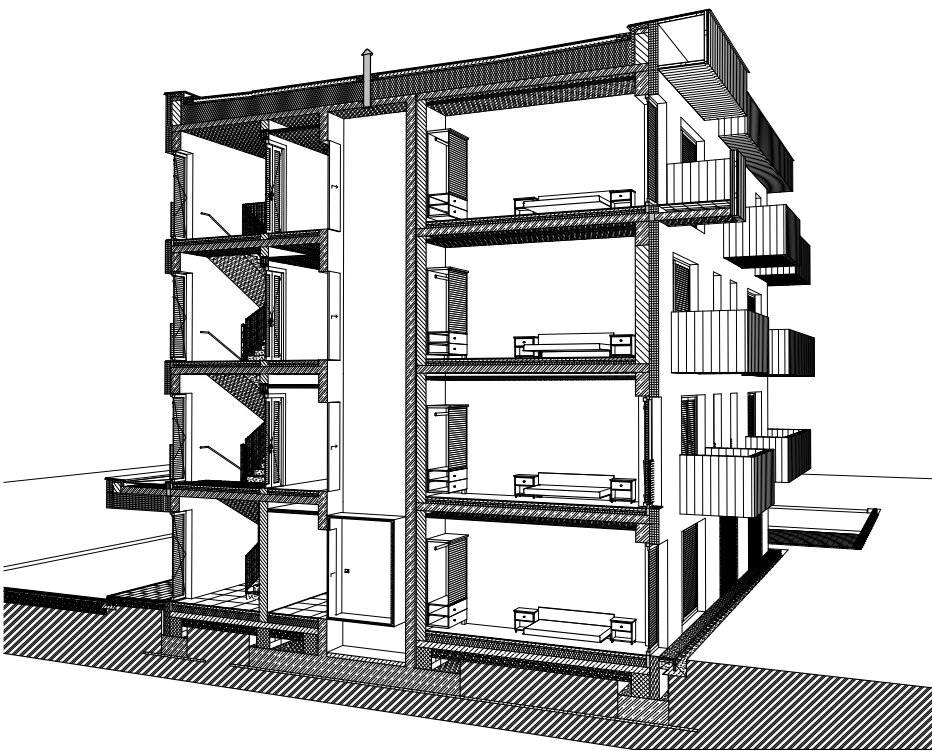
INFORMACE

- DISPOZIČNÍ ŘEŠENÍ TECHNICKÉ MÍSTNOSTI JE PODROBNĚ ŘEŠENO V ČÁSTI PROJEKTOVÉ DOKUMENTACE - VYTÁPĚNÍ (ŘEŠENO V PROVÁDĚCI DOKUMENTACI)
- SAMOSTATNĚ JSOU ŘEŠENY DÍLČÍ PROJEKTY PROFESÍ A SPECIALIZACÍ.
- V PŘÍPADĚ NEJASNOSTI MEZI STAVEBNÍ ČÁSTÍ PROJEKTU A PROJEKTU POŽÁRNĚ BEZPEČNOSTNÍHO ŘEŠENÍ JE PŘI VZDY PRIORITY
- PŘI REALIZACI JAKÉKOLI DÍLČÍ ČÁSTI OBJEKTU JE NUTNÉ POUŽÍVAT KOMPLETNÍ DOKUMENTACI VČETNĚ VŠECH PŘÍLOH
- VÝKRESOVÁ DOKUMENTACE JE ZPRACOVÁNA V ROZSAHU PRO STAVEBNÍ POVOLENÍ. SPECIFIKACE PŘEDVŠÍM KLEMPÍŘSKÝCH, ZÁMEČNICKÝCH A TRuhlářských VÝROBKŮ SE UPŘESNÍ V DALŠÍ FÁZI DOKUMENTACE DLE POTŘEB INVESTORA A DODAVATELE
- PODROBNOSTI K BAREVNOSTI PLOCH SE UPŘESNÍ PŘED POČÁTKEM VÝSTAVBY DLE POŽADAVKŮ INVESTORA A DOTČENÝCH ORGÁNŮ
- ROZMÍSTĚNÍ A TVAR NÁBYTKU, ŘEŠENÍ KUCHYŇSKÉ LINKY ATD. JE VYKRESLENO POUZE ORIENTAČNĚ, NENÍ SOUČÁSTÍ ZADÁNÍ, NUTNO UPŘESNIT S DODAVATELEM PŘED REALIZACÍ STAVBY
- 3D SCHÉMATA MAJÍ POUZE ILUSTRATIVNÍ CHARAKTER PRO LEPŠÍ ORIENTACI, NĚKTERÉ DETAILY A BARVY NEMUSÍ ODPOVÍDAT SKUTEČNOSTI
- DALŠÍ POTŘEBNÉ INFORMACE - VIZ ČÁST DOKUMENTACE D1 VČETNĚ VÝPISU PRVKŮ

SKLADBY SENDVIČOVÝCH KONSTRUKCÍ

OZNAČENÍ	NÁZEV
S_v	SENDVIČOVÉ KONSTRUKCE - VODOROVNÉ PODLAHY, STROPY, PODHLEDY,...
S_s	SENDVIČOVÉ KONSTRUKCE - ŠIKMÉ STŘECHY,...
S_s	SENDVIČOVÉ KONSTRUKCE - SVISLÉ SOKLOVÉ ZDIVO, STĚNY,...
VIZ TEXTOVÁ ČÁST DOKUMENTACE D1.03 - SKLADBY VRSTEV	

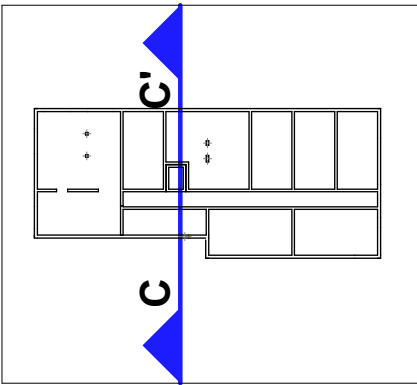
3D SCHÉMA ŘEZU C-C'



LEGENDA MATERIÁLŮ

OZNAČENÍ	NÁZEV
	HELUZ 30 UNI BROUŠENÁ - 300x247x249 - P=12,5 MPa, R _w =49 dB, U=0,49 W/m²K; REI 120 DP1 A1; TENKOVRSŤVÁ MALTA
	HELUZ AKU 25 MK, P15 - 375x250x238 - P=15 MPa, R _w =56 dB, U=1,07 W/m²K; REI 180 DP1 A1; M10
	HELUZ 14 BROUŠENÁ - 497x140x249 - P=10 MPa, R _w =41 dB; EI 180 DP1 A1; TENKOVRSŤVÁ MALTA
	HELUZ 11,5 BROUŠENÁ - 497x115x249 mm - P=10 MPa, R _w =45 dB; EI 120 DP1 A1; TENKOVRSŤVÁ MALTA
	BETONOVÉ TVÁRNICE / ZTRACENÉ BEDNĚNÍ TL. 300 - 500 MM
	BETON PROSTÝ MONOLIT S PEVNOSTÍ DO C16/20
	BETON PROSTÝ MONOLIT S PEVNOSTÍ C16/20 A VÝŠE
	ŽELEZOBETON MONOLIT S PEVNOSTÍ C20/25 A VÝŠE
	ŽELEZOBETON MONTOVANÝ (PANELY, PŘEKLADY,...)
	PROPUSTNÝ ZÁSP KAČÍREK - PRANÉ OBLÉ KAMENIVO FRAKCE 16/32
	PROPUSTNÝ ZÁSP - ŠTĚRKOPÍSEK FRAKCE - VIZ SKLADBA VRSTEV, ZHUTNĚNO
	PROPUSTNÝ ZÁSP - DRCENÉ KAMENIVO FRAKCE - VIZ SKLADBA VRSTEV, ZHUTNĚNO
	ZÁSP PŮVODNÍ ZEMINOU - HUTNĚNO PO VRSTVÁCH 200mm ÚPRAVA VRSTVY
	MALTOVÉ NEBO PÍSCITÉ LOŽE VIZ SKLADBA VRSTEV
	ROSTLÝ TERÉN
	SÁDROKARTONOVÉ DESKY KNAUF VIZ SKLADBA VRSTEV
	OBKLADOVÝ MATERIÁL - KERAMICKÁ DLAŽBA, OBKLAD, KRYTINA,... VIZ SKLADBA VRSTEV, LEGENDA PLOCH
	TEPELNÁ IZOLACE VODĚODOLNÁ VIZ SKLADBA VRSTEV
	TEPELNÁ IZOLACE MĚKKÁ VIZ SKLADBA VRSTEV
	TEPELNÁ IZOLACE FASÁDNÍ VIZ SKLADBA VRSTEV
	TEPELNÁ IZOLACE TUHÁ VIZ SKLADBA VRSTEV
	ZVUKOVÁ IZOLACE VIZ SKLADBA VRSTEV
	HYDROIZOLACE VIZ SKLADBA VRSTEV
	POJISTNÁ IZOLACE - DIFÚZNÍ FOLIE VIZ SKLADBA VRSTEV
	PAROZÁBRANA VIZ SKLADBA VRSTEV
	NOPOVÁ FOLIE NOPY 8 mm

SCHÉMA 1: 750



±0,000 = 227,10 m n.m.

SOURADNÝ SYSTÉM: VÝŠKOVÝ SYSTÉM:	S-JTSK BpV	LOKALITA
NÁZEV		OKRES KROMĚŘÍŽ, ZLÍNSKÝ KRAJ
BYTOVÉ DOMY HOLEŠOV		KATASTRÁLNÍ ÚZEMÍ HOLEŠOV
NOVOSTAVBA BYTOVÝCH DOMŮ "A" + "B"		

ZADAVATEL	MĚSTO HOLEŠOV, MASARYKOVA 628, 769 01 HOLEŠOV SVĚTLÁ, spol. s r.o., STRŽE 568, KUDLOV, 760 01 ZLÍN
STUPĚŇ DOKUMENTACE	DOKUMENTACE PRO POVOLENÍ STAVBY

ARCHITEKTONICKÉ ŘEŠENÍ:	AUTOŘI NÁVRHU:	ING. ARCH. ROSTISLAV JAKUBEC Ing. TOMÁŠ INDRÁ
	ATX architekti, s.r.o. Soukoupova 536/ 13 602 00 Brno Tel. : +420 605 409 870 E-mail: atx@atxarchitekti.cz www.atxarchitekti.cz	

ARCHITEKTONICKO STAVEBNÍ ŘEŠENÍ	STAVEBNÍ OBJEKT
ARCHITEKTONICKO STAVEBNÍ ŘEŠENÍ	SO 102

ING. JIŘÍ ŠTASTNÝ PROJEKČNÍ A INŽENÝRSKÁ ČINNOST	Únanov 482 671 31 Únanov Tel. : +420 602 376 048 E-mail: jistavmb@gmail.com	ZODPOVĚDNÝ PROJEKTANT Ing. JIŘÍ ŠTASTNÝ
		VYPRACOVAL Ing. JIŘÍ ŠTASTNÝ
		KOTROLOVAL Ing. TOMÁŠ INDRÁ

ČÍSLO VÝKRESU	D.1.1.2.2.3	DATUM	12.11.2025
NÁZEV VÝKRESU	ŘEZ C-C'	FORMÁT	5x A4
		PARÉ	
		MĚŘÍTKO	1:50